

VAARBEVOEGDHEDEN KOOPVAARDIJ

versie 05-12-2016

ROOD BOVEN GROEN ©
FOR ALL NAUTICAL AFFAIRS

Kleuren verklaring

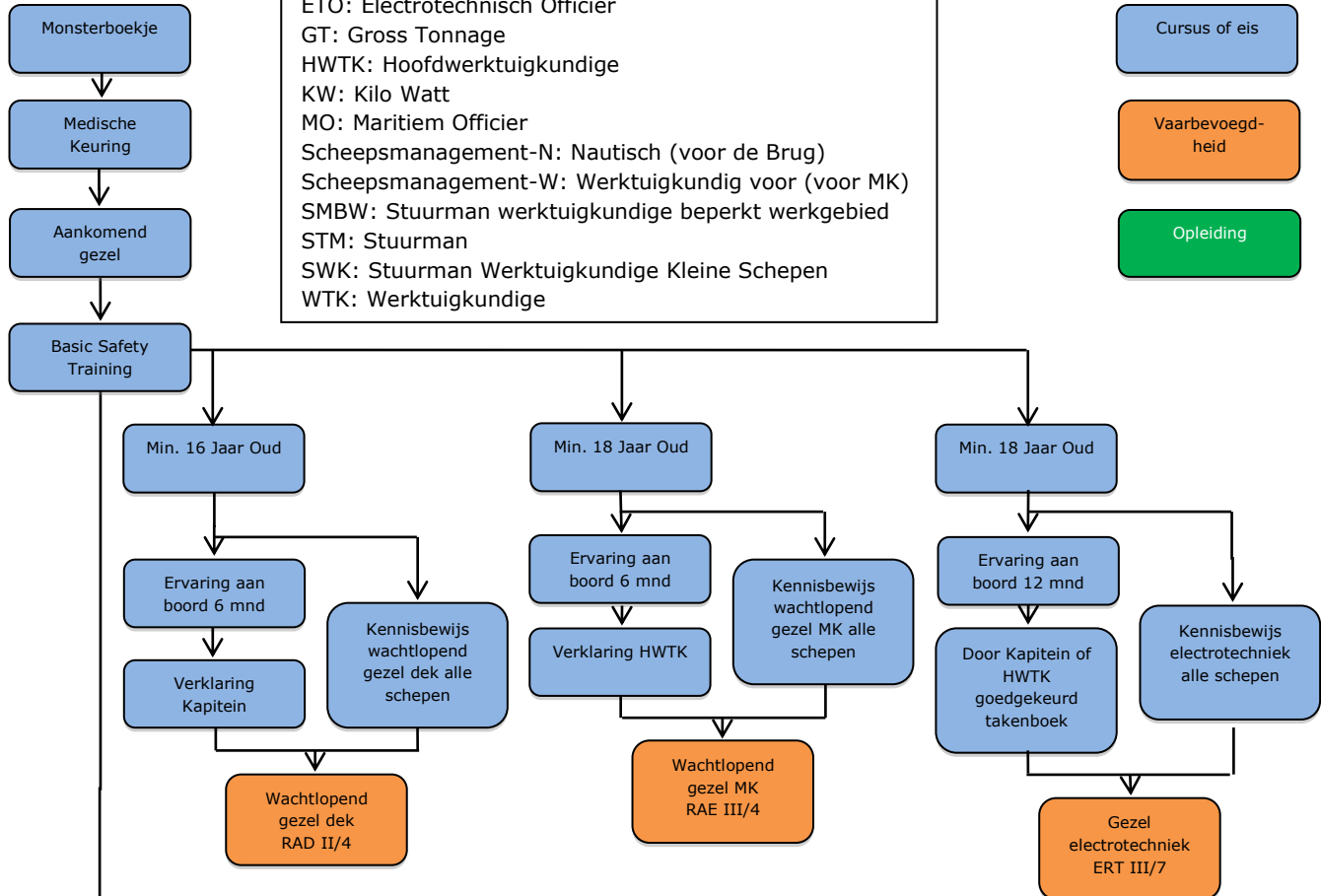
Cursus of eis

Vaarbevoegd-
heid

Opleiding

LVA: lijst van afkortingen

ETO: Electrotechnisch Officier
GT: Gross Tonnage
HWTK: Hoofdwerktuigkundige
KW: Kilo Watt
MO: Maritiem Officier
Scheepsmanagement-N: Nautisch (voor de Brug)
Scheepsmanagement-W: Werktuigkundig voor (voor MK)
SMBW: Stuurman werktuigkundige beperkt werkgebied
STM: Stuurman
SWK: Stuurman Werktuigkundige Kleine Schepen
WTK: Werktuigkundige

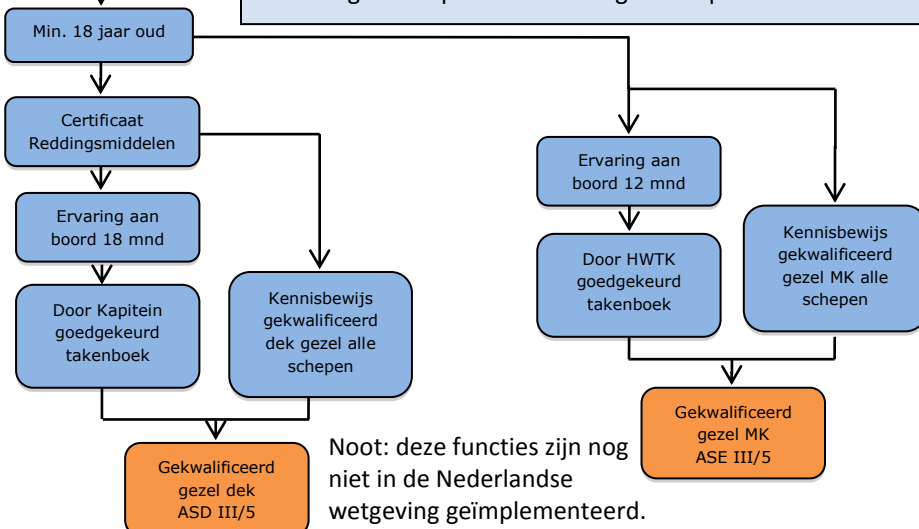


LET OP: voor het varen op bepaalde typen schepen zijn (afhankelijk van de uitgeoefende functie) extra certificaten vereist. Deze hoeven echter niet bij de aanvraag van een vaarbevoegdheidsbewijs te worden aangetoond:

Voor alle schepen die onder de ISPS Code vallen (schepen ≥ 500 GT en passagiersschepen**) zijn dit: Security Awareness, Designated Security Duties of Ship Security Officer

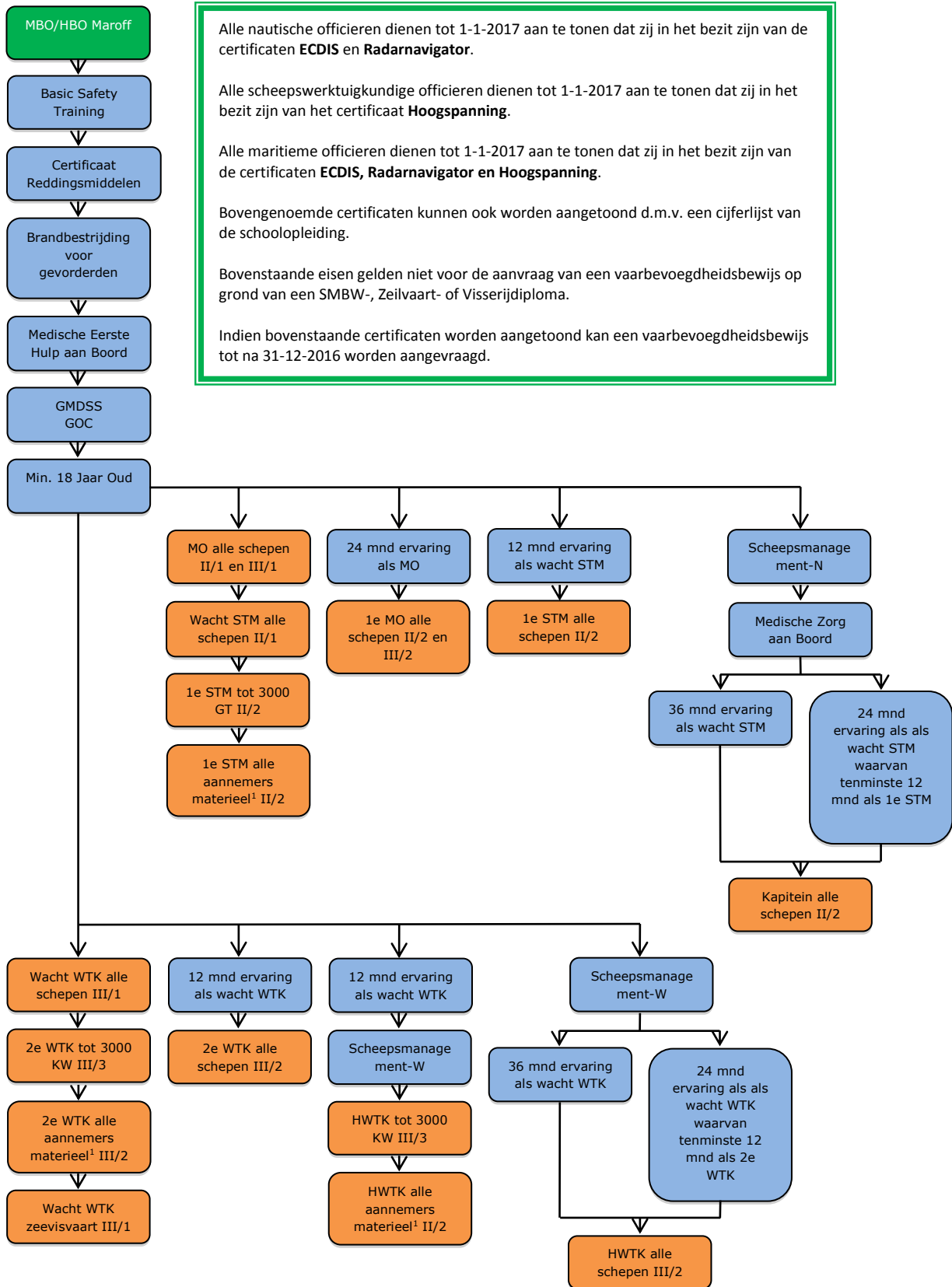
Voor passagiersschepen** zijn dit: Crowd Management en eventueel Crisis Management & Human Behaviour en/of Passenger Safety, Cargo Safety and Hull Integrity

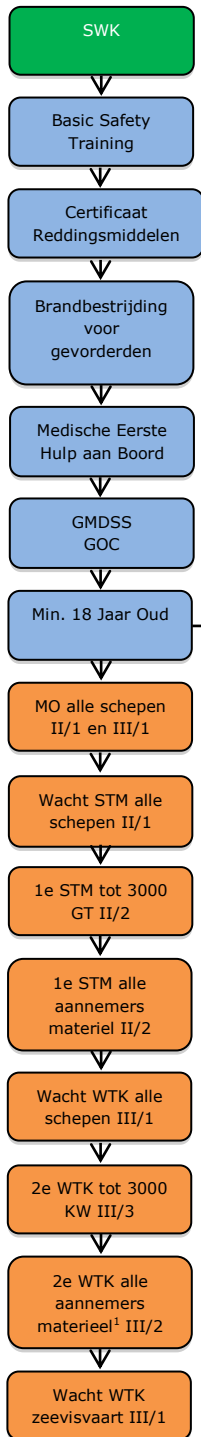
**Passagiersschip = SOLAS Passagiersschip met meer dan 12 passagiers!



Noot: deze functies zijn nog niet in de Nederlandse wetgeving geïmplementeerd.

Algemeen: met een kennisbewijs/bekwaamheidsbewijs dient binnen 4 jaar na afgifte een eerste vaarbevoegdheidsbewijs te worden aangevraagd!





Alle nautische officieren dienen tot 1-1-2017 aan te tonen dat zij in het bezit zijn van de certificaten **ECDIS** en **Radarnavigator**.

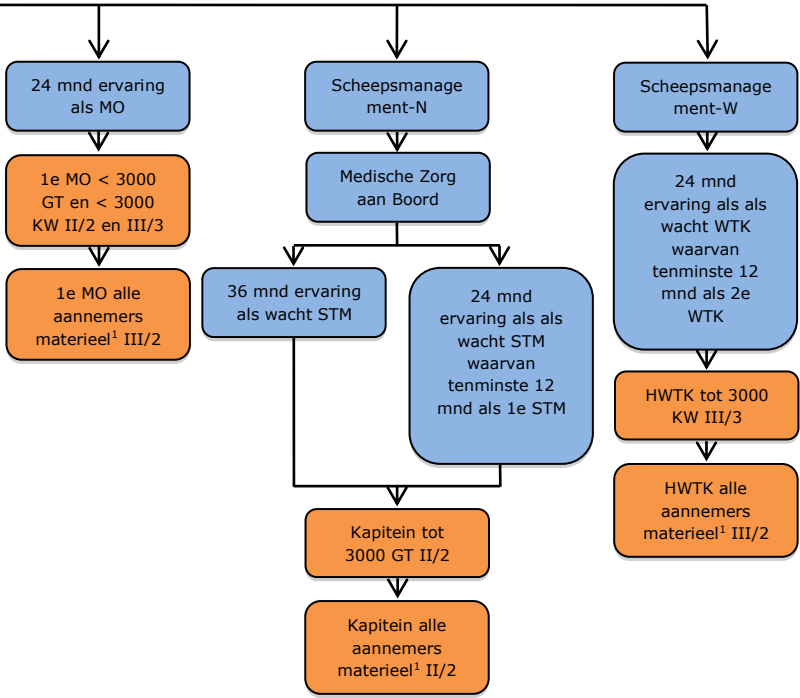
Alle scheepswerktuigkundige officieren dienen tot 1-1-2017 aan te tonen dat zij in het bezit zijn van het certificaat **Hoogspanning**.

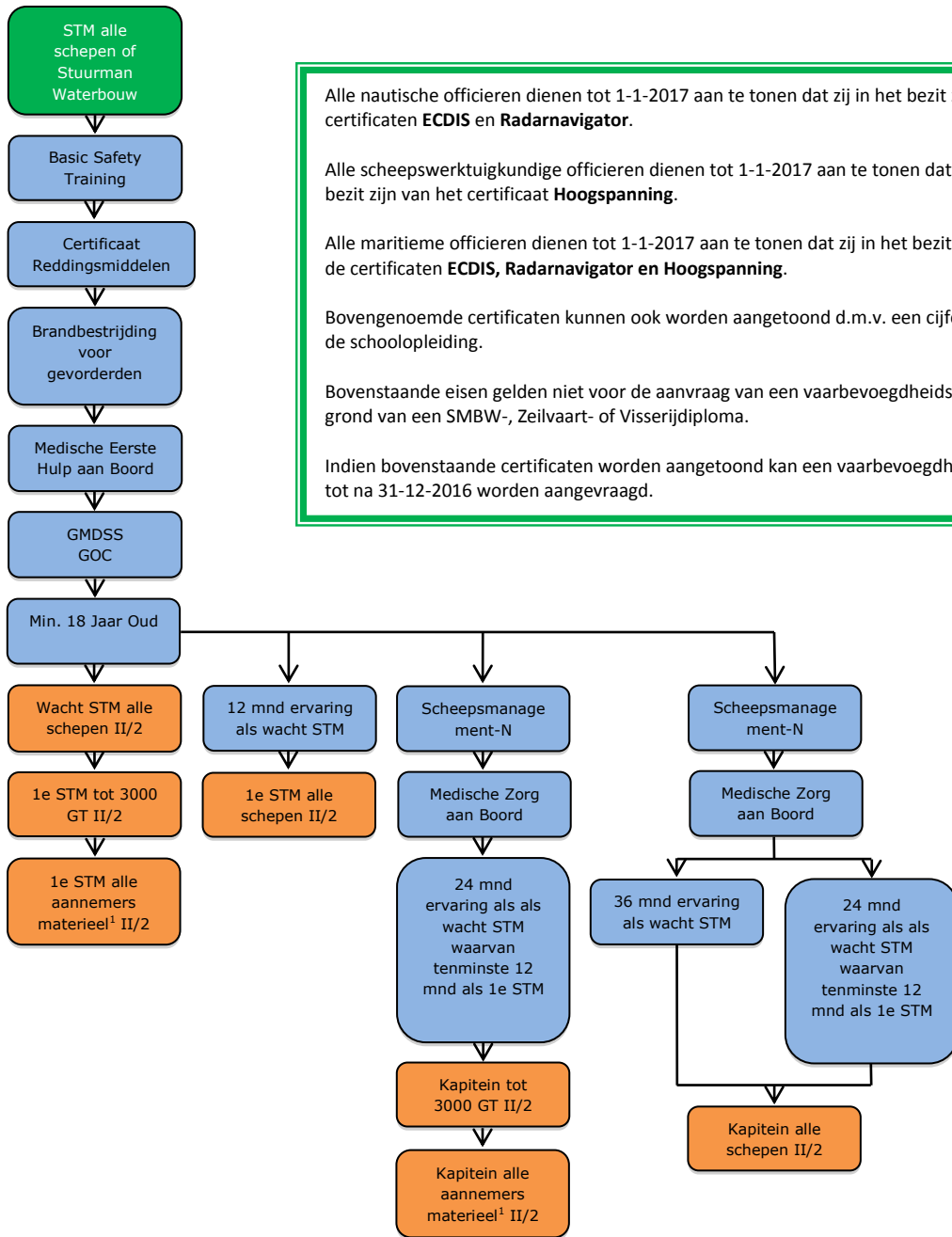
Alle maritieme officieren dienen tot 1-1-2017 aan te tonen dat zij in het bezit zijn van de certificaten **ECDIS**, **Radarnavigator** en **Hoogspanning**.

Bovengenoemde certificaten kunnen ook worden aangetoond d.m.v. een cijferlijst van de schoolopleiding.

Bovenstaande eisen gelden niet voor de aanvraag van een vaarbevoegdheidsbewijs op grond van een SMBW-, Zeilvaart- of Visserijdiploma.

Indien bovenstaande certificaten worden aangetoond kan een vaarbevoegdheidsbewijs tot na 31-12-2016 worden aangevraagd.





Alle nautische officieren dienen tot 1-1-2017 aan te tonen dat zij in het bezit zijn van de certificaten **ECDIS** en **Radarnavigator**.

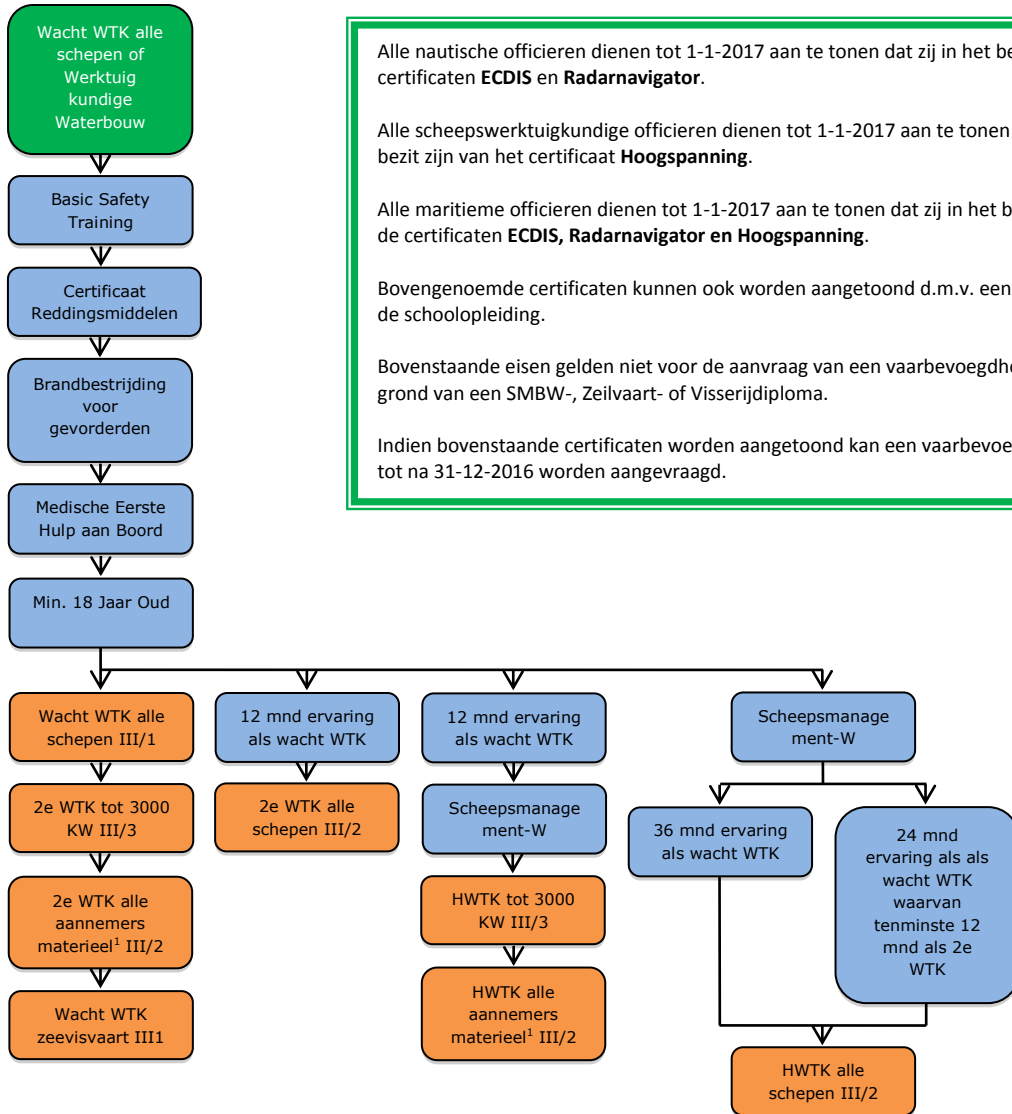
Alle scheepswerktuigkundige officieren dienen tot 1-1-2017 aan te tonen dat zij in het bezit zijn van het certificaat **Hoogspanning**.

Alle maritieme officieren dienen tot 1-1-2017 aan te tonen dat zij in het bezit zijn van de certificaten **ECDIS**, **Radarnavigator** en **Hoogspanning**.

Bovengenoemde certificaten kunnen ook worden aangetoond d.m.v. een cijferlijst van de schoolopleiding.

Bovenaanstaande eisen gelden niet voor de aanvraag van een vaarbevoegdheidsbewijs op grond van een SMBW-, Zeilvaart- of Visserijdiploma.

Indien bovenstaande certificaten worden aangetoond kan een vaarbevoegdheidsbewijs tot na 31-12-2016 worden aangevraagd.



Alle nautische officieren dienen tot 1-1-2017 aan te tonen dat zij in het bezit zijn van de certificaten **ECDIS** en **Radarnavigator**.

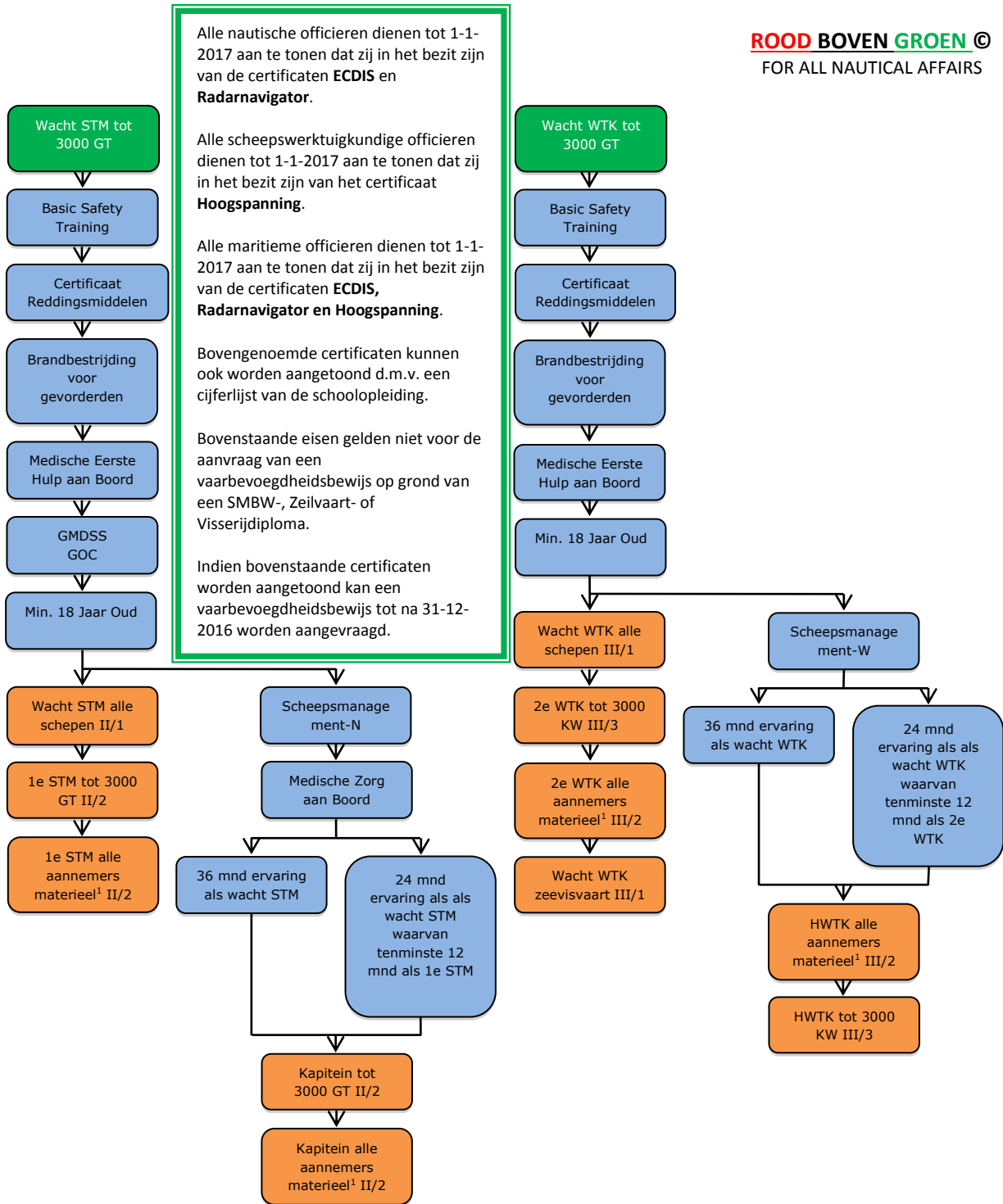
Alle scheepswerktuigkundige officieren dienen tot 1-1-2017 aan te tonen dat zij in het bezit zijn van het certificaat **Hoogspanning**.

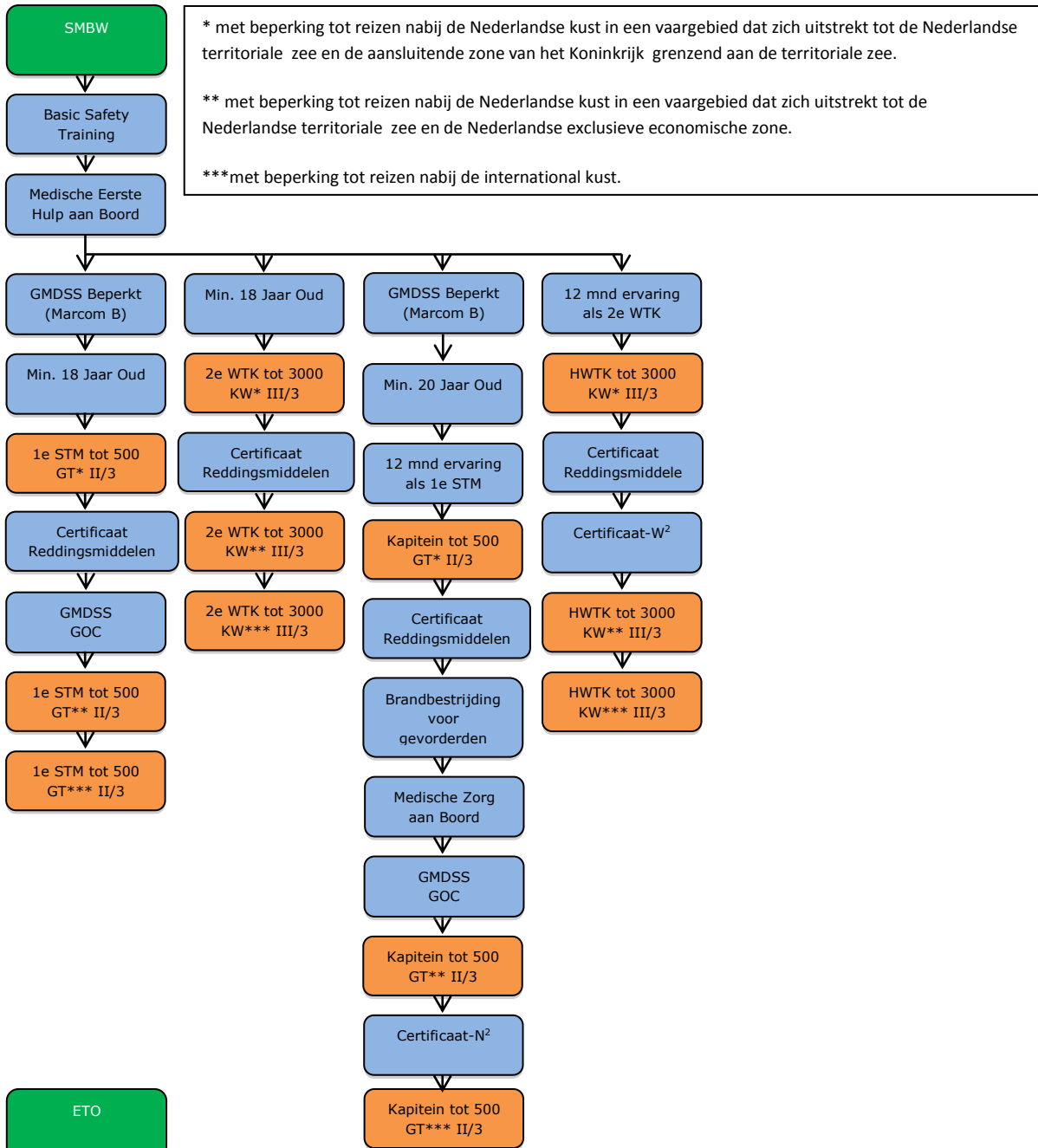
Alle maritieme officieren dienen tot 1-1-2017 aan te tonen dat zij in het bezit zijn van de certificaten **ECDIS**, **Radarnavigator** en **Hoogspanning**.

Bovengenoemde certificaten kunnen ook worden aangetoond d.m.v. een cijferlijst van de schoolopleiding.

Bovenstaande eisen gelden niet voor de aanvraag van een vaarbevoegdheidsbewijs op grond van een SMBW-, Zeilvaart- of Visserijdiploma.

Indien bovenstaande certificaten worden aangetoond kan een vaarbevoegdheidsbewijs tot na 31-12-2016 worden aangevraagd.

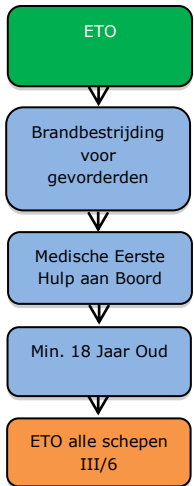




* met beperking tot reizen nabij de Nederlandse kust in een vaargebied dat zich uitstrekt tot de Nederlandse territoriale zee en de aansluitende zone van het Koninkrijk grenzend aan de territoriale zee.

** met beperking tot reizen nabij de Nederlandse kust in een vaargebied dat zich uitstrekt tot de Nederlandse territoriale zee en de Nederlandse exclusieve economische zone.

***met beperking tot reizen nabij de international kust.



Deze Flowchart is opgemaakt conform de Nederlandse wetgeving. Andere vlaggen kunnen andere eisen stellen.
Aan deze Flowchart kunnen geen rechten ontleend worden.
Rood Boven Groen is niet verantwoordelijk voor verkeerde interpretaties of fouten in deze Flowchart.

Notities:
 1 Aannemersmaterieel: schepen gebruikt voor het uitvoeren van bagger-, kust- of oeverwerken, voor de bevoorrading van op zee gelegen installaties of voor werkzaamheden daaraan en sleepboten, mits gebruikt binnen een afstand van niet meer dan 200 zeemijlen vanuit een met name in het scheepsdagboek vermelde werkhaven, en waarmee geen passagiers of andere gevaarlijke stoffen dan behorend tot de eigen uitrusting worden vervoerd
 2 Aanvulling Certificaat-N en W dienen vanaf 1-1-2017 aangetoond te worden