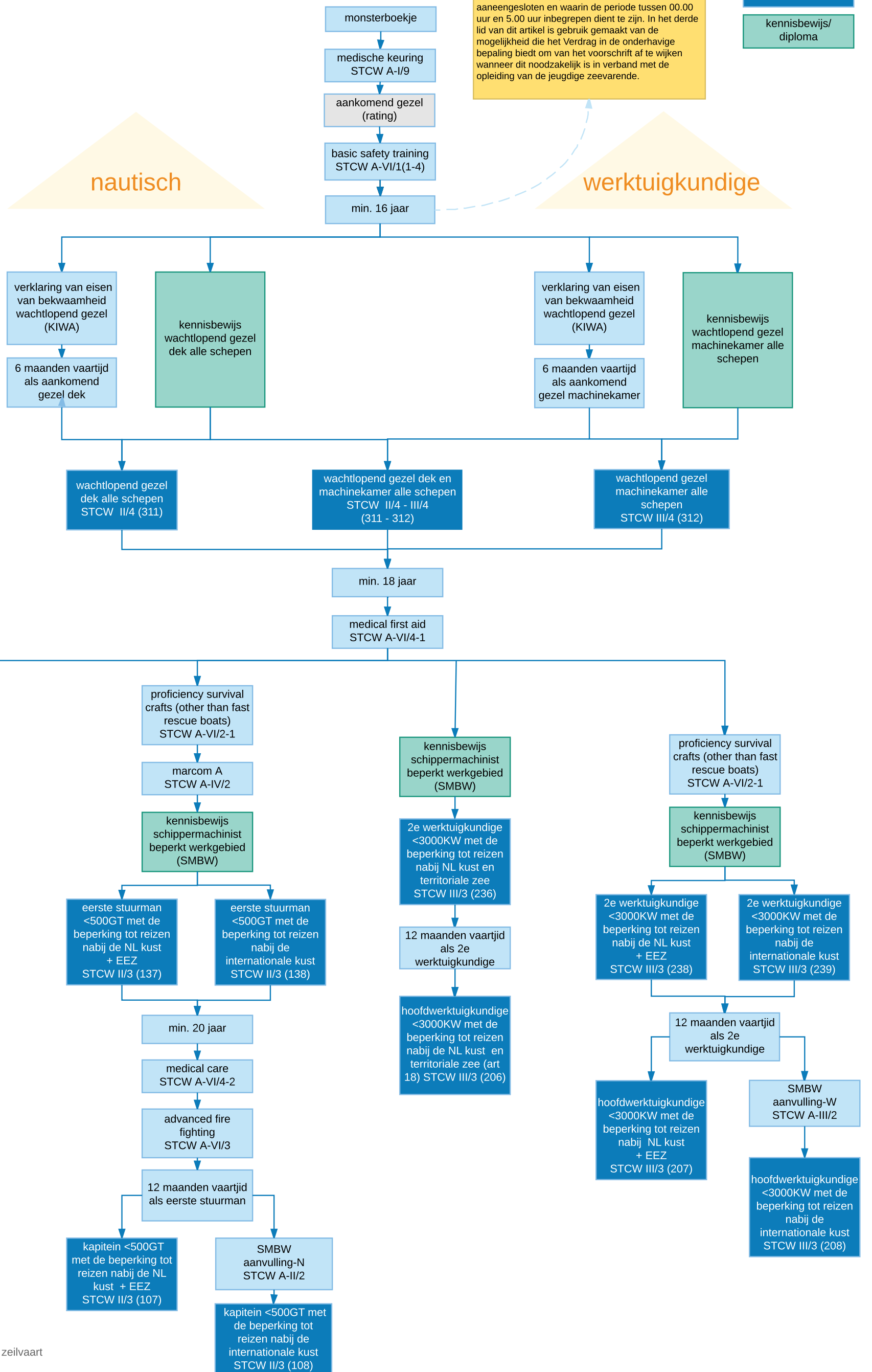


# Flowchart vaarbevoegheden stuurman machinist beperkt werkgebied (SMBW)

**LET OP!**  
artikel 6.5:3, tweede lid, Arbeidstijdenbesluit vervoer. Hier wordt bepaald dat een jeugdige schepeling in elke periode van 24 uur een rusttijd van tenminste 12 uur dient te hebben, waarvan tenminste 9 uren aaneengesloten en waarin de periode tussen 00.00 uur en 5.00 uur inbegrepen dient te zijn. In het derde lid van dit artikel is gebruik gemaakt van de mogelijkheid die het Verdrag in de onderhavige bepaling biedt om van het voorschrift af te wijken wanneer dit noodzakelijk is in verband met de opleiding van de jeugdige zeevarende.

- cursus of eis
- vaarbevoegdheid
- kennisbewijs/  
diploma



Versie 2017-2

Bron:  
1. wet zeevarenden  
2. besluit zeevarenden handelsvaart en zeilvaart  
3. STCW code.

Dit is een product van Rood Boven Groen. Andere vlaggen kunnen andere eisen stellen. Aan deze flowchart kunnen geen rechten worden ontleend. Rood Boven Groen is niet verantwoordelijk voor verkeerde interpretaties of fouten in deze flowchart.