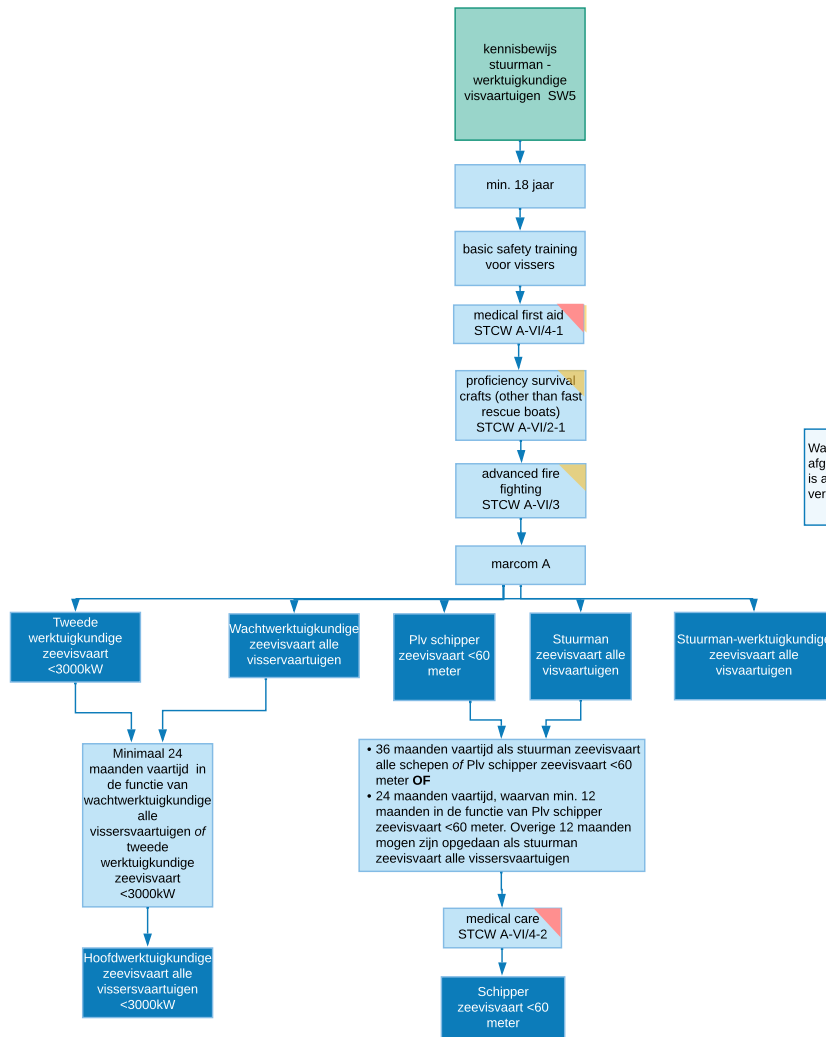


FLOWCHART VAARBEVOEGDHEDEN VISSERIJ SW 5



Legend for the flowchart:

- cursus of eis
- cursus of STCW eis 5 jaarlijkse refresher
- Voor de kapitein en de persoon aan wie de medische zorg en 1e hulp aan boord is gedelegeerd, geldt een 5 jaarlijkse refresher (EU regeling 92/29)
- kennisbewijs/ diploma
- vaarbevoegdheid

Wanneer aan een vissersvaartuig een bemanningscertificaat is afgegeven voor beperkt vaargebied vissersvaartuigen, iedere visser die is aangewezen om medische hulp aan boord van het vissersvaartuig te verlenen, in het bezit van het certificaat medische eerste hulp aan boord.