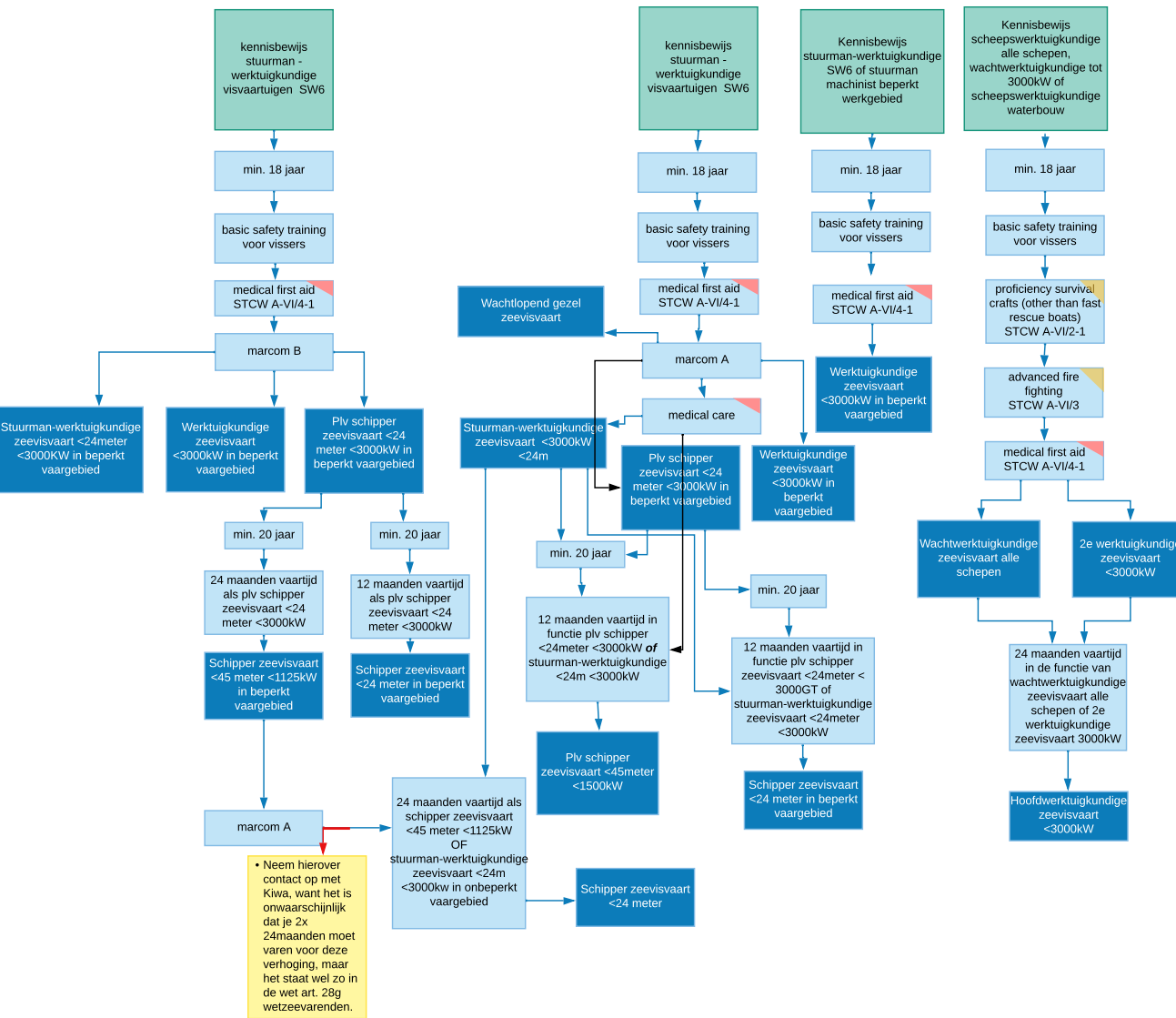




FLOWCHART VAARBEVOEGDHEDEN VISSERIJ SW 6

- kursus of eis
- kursus of STCW eis
- 5 jaarlijkse refresher
- Voor de kapitein en de persoon aan wie de medische zorg en 1e hulp aan boord is gedelegeerd, geldt een 5 jaarlijkse refresher (EU regeling 92/29)
- kennisbewijs/ diploma
- vaarbevoegdheid

Wanneer aan een vissersvaartuig een bemanningcertificaat is afgegeven voor beperkt vaargebied vissersvaartuigen, iedere visser die is aangewezen om medische hulp aan boord van het vissersvaartuig te verlenen, in het bezit van het certificaat medische eerste hulp aan boord.



• Neem hierover contact op met Kiwa, want het is onwaarschijnlijk dat je 2x 24 maanden moet varen voor deze verhoging, maar het staat wel zo in de wet art. 28g wetzevarenden.

Versie 2023-03
Bron:
1. wet zeevarenden
2. besluit zeevarenden
3. STCW code.

Dit is een product van Rood Boven Groen. Andere vlaggen kunnen andere eisen stellen. Aan deze flowchart kunnen geen rechten worden ontleend. Rood Boven Groen is niet verantwoordelijk voor verkeerde interpretaties of fouten in deze flowchart.